



Büro-Campus in Hamburg-Alsterdorf!

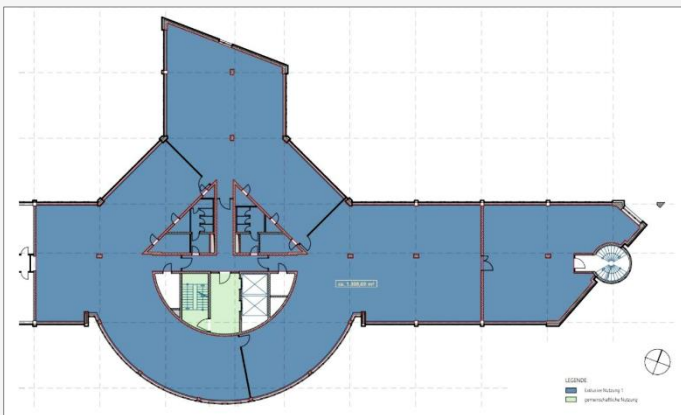
## Deelbögenkamp 4 – Haus 3, 22297 Hamburg

Mietfläche: ca. 4.500 m<sup>2</sup> - etagenweise teilbar  
Mietpreis / m<sup>2</sup>: ab 16,50 €/m<sup>2</sup> - etagenbezogen  
Nebenkosten: 3,90 €/m<sup>2</sup>  
Verfügbar ab: ab sofort bzw. nach Umbau  
Courtage für Mieter: provisionsfrei

Flächengrößen: EG ca. 61 m<sup>2</sup> |  
2. - 4. OG je ca. 1.309 m<sup>2</sup>, 5. OG ca. 474 m<sup>2</sup>  
TG-Stellplätze / Stück: 100,- €/Stk.  
Außen-Stellplätze / Stück: 100,- €/Stk.  
Lagerfläche: 829 m<sup>2</sup> - 6,50 €/m<sup>2</sup>

Energieverbrauch Wärme: 100,9 kWh/(m<sup>2</sup>\*a)  
Energieausweis: Energieverbrauchsausweis  
Baujahr: 1995

Energieverbrauch Strom: 113,5 kWh/(m<sup>2</sup>\*a)  
Ausgestellt: 09.09.2014



**Ausstattung:** Das 1995 errichtete und 2006 grundlegend sanierte Büroensemble besteht aus fünf modernen Baukörpern mit Campusfeeling. Über barrierefreie Eingangsbereiche mit Personenaufzügen erschließen Sie die hellen Mitflächen. Eine hauseigene moderne Kantinenlounge, eine Kita, E-Parkplätze und Verweilbereiche mit WLAN können ebenfalls punkten. Weitere Ausstattungsmerkmale sind unter anderem zum Beispiel: außenliegender Sonnenschutz, schlüssiges Beleuchtungskonzept und teilweise Akustikdecken.

**Lage:** Im Stadtteil Eppendorf – nur wenige Fahrtminuten in die Hamburger City und zum Flughafen – präsentiert sich der Büro-Campus in ruhiger und grüner Stadtteillage mit Alsterbezug mit einem Bootsanleger und Beachclub direkt vor der Tür. Die U-Bahn Lattenkamp ist in nur 7 Gehminuten erreichbar.