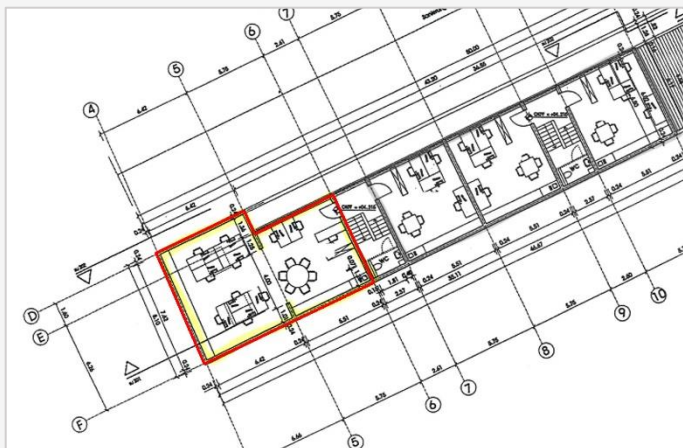




Grundriss Geschoss:1. OG Anbau (Innenhof)



Attraktives Büro in Alsternähe

„X3“ Hohe Bleichen 13, 20354 Hamburg

Mietfläche ca.: 86,95 m²
Mietpreis / m² : 21,00 € pro m²
Nebenkosten: ca. 7,50 € pro m²
Verfügbar ab: 01.12.2026

Energieverbrauch Wärme: 47,1 kWh/(m²*a)
Energieausweis: Energieverbrauchsausweis
Baujahr: 2006

Geschoss: 1. OG Anbau (Innenhof)
Stellplätze / Stück: Rücksprache
Lagerfläche: keine
Courtage für Mieter: provisionsfrei

Energieverbrauch Strom: 18,7 kWh/(m²*a)
Energieeffizienzklasse: --
Ausgestellt: 12.09.2014

Ausstattung: Der im Jahre 2006 errichtete Bürohausneubau begeistert durch moderne Büroflächen und die Verwendung von hochwertigen Materialien, es ist Teppichboden verlegt.
Der grüne Innenhof bietet Ruhe zum Arbeiten.

Lage: Das Objekt befindet sich in zentraler Lage der Hamburger Innenstadt. Einkaufsmöglichkeiten und Gastronomiebetriebe befinden sich in der Umgebung. Der Standort ist hervorragend mit öffentlichen Verkehrsmitteln zu erreichen.