



Attraktives Büro in Alsternähe

## „X3“ Hohe Bleichen 13, 20354 Hamburg

Mietfläche ca.: 228 m<sup>2</sup>

Mietpreis / m<sup>2</sup> : 23,00 € pro m<sup>2</sup>

Nebenkosten: ca. 7,50 € pro m<sup>2</sup>

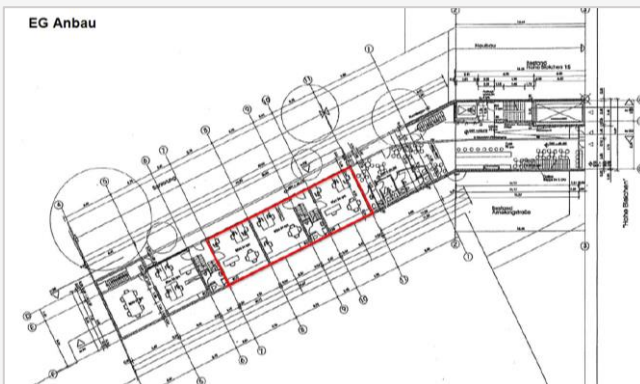
Verfügbar ab: sofort

Geschoss: EG + 1. OG Anbau Mitte  
(Innenhof)

Stellplätze / Stück: Rücksprache

Lagerfläche: keine

Courtage für Mieter: provisionsfrei



Energieverbrauch Wärme: 43 kWh/(m<sup>2</sup>\*a)

Energieausweis: Energieverbrauchsausweis

Baujahr: 2006

Energieverbrauch Strom: 45 kWh/(m<sup>2</sup>\*a)

Energieeffizienzklasse: --

Ausgestellt: 04.11.2024

**Ausstattung:** Der im Jahre 2006 errichtete Bürohausneubau begeistert durch moderne Büroflächen und die Verwendung von hochwertigen Materialien, es ist Teppichboden verlegt.  
Der grüne Innenhof bietet Ruhe zum Arbeiten.



**Lage:** Das Objekt befindet sich in zentraler Lage der Hamburger Innenstadt. Einkaufsmöglichkeiten und Gastronomiebetriebe befinden sich in der Umgebung. Der Standort ist hervorragend mit öffentlichen Verkehrsmitteln zu erreichen.